



قدم به قدم، همراه دانشجو...

WWW.GhadamYar.Com

جامع ترین و به روزترین پرتال دانشجویی کشور (پرتال دانش)  
با ارائه خدمات رایگان، تحصیلی، آموزشی، رفاهی، شغلی و...  
برای دانشجویان

- (۱) راهنمای ارتقاء تحصیلی. (کاردانی به کارشناسی، کارشناسی به ارشد و ارشد به دکتری)
- (۲) ارائه سوالات کنکور مقاطع مختلف سالهای گذشته، همراه پاسخ، به صورت رایگان
- (۳) معرفی روش های مقاله و پایان نامه نویسی و ارائه پکیج های آموزشی مربوطه
- (۴) معرفی منابع و کتب مرتبط با کنکورهای تحصیلی (کاردانی تا دکتری)
- (۵) معرفی آموزشگاه ها و مراکز مشاوره تحصیلی معتبر
- (۶) ارائه جزوات و منابع رایگان مرتبط با رشته های تحصیلی
- (۷) راهنمای آزمون های حقوقی به همراه دفترچه سوالات سالهای گذشته (رایگان)
- (۸) راهنمای آزمون های نظام مهندسی به همراه دفترچه سوالات سالهای گذشته (رایگان)
- (۹) آخرین اخبار دانشجویی، در همه مقاطع، از خبرگزاری های پربازدید
- (۱۰) معرفی مراکز ورزشی، تفریحی و فروشگاه های دارای تخفیف دانشجویی
- (۱۱) معرفی همایش ها، کنفرانس ها و نمایشگاه های ویژه دانشجویی
- (۱۲) ارائه اطلاعات مربوط به بورسیه و تحصیل در خارج و معرفی شرکت های معتبر مربوطه
- (۱۳) معرفی مسائل و قوانین مربوط به سربازی، معافیت تحصیلی و امریه
- (۱۴) ارائه خدمات خاص ویژه دانشجویان خارجی
- (۱۵) معرفی انواع بیمه های دانشجویی دارای تخفیف
- (۱۶) صفحه ویژه نقل و انتقالات دانشجویی
- (۱۷) صفحه ویژه ارائه شغل های پاره وقت، اخبار استخدامی
- (۱۸) معرفی خوابگاه های دانشجویی معتبر
- (۱۹) دانلود رایگان نرم افزار و اپلیکیشن های تخصصی و...
- (۲۰) ارائه راهکارهای کارآفرینی، استارت آپ و...
- (۲۱) معرفی مراکز تاپ، ترجمه، پرینت، صحافی و ... به صورت آنلاین
- (۲۲) راهنمای خرید آنلاین ارزی و معرفی شرکت های مطرح
- (۲۳) .....



WWW.GhadamYar.Ir

WWW.PortaleDanesh.com

WWW.GhadamYar.Org

۰۹۱۲ ۳۰۹۰۱۰۸

باما همراه باشید...  
WWW.GhadamYar.com

۰۹۱۲ ۰۹ ۰۳ ۸۰۱

۴۴۳

... در کار کارگزارانت بنگر و آنان را با آزمودن به کار گمار و به  
میل خود و بی‌مشورت دیگران آن‌ها را سرپرست کاری مکن ...  
از نامه حضرت علی (ع) به مالک اشتر



جمهوری اسلامی ایران  
وزارت علوم، تحقیقات و فناوری  
سازمان سنجش آموزش کشور

صبح جمعه

۹۵/۸/۱۴

دفترچه شماره ۱ از ۱

## آزمون متقاضیان کارشناسی رسمی دادگستری

### سال ۱۳۹۵

### رشته صنایع دستی - کد رشته ۴۷

### (کد دفترچه ۴۴۳)

نام و نام خانوادگی:

شماره داوطلبی:

تعداد سؤال: ۶۰

مدت پاسخگویی: ۱۰۰ دقیقه

عنوان مواد امتحانی، تعداد و شماره سؤال‌ها

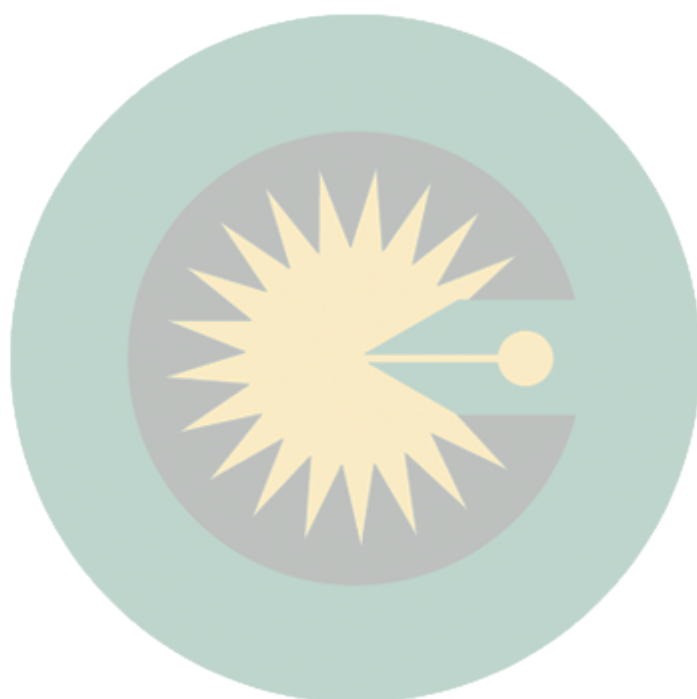
ردیف	مواد امتحانی	تعداد سؤال	از شماره	تا شماره
۱	مجموعه سؤالات رشته صنایع دستی	۶۰	۱	۶۰

# www.hcioe.org

این آزمون نمره منفی دارد.  
استفاده از ماشین حساب مجاز نمی‌باشد.

آبان‌ماه - سال ۱۳۹۵

حق چاپ، تکثیر و انتشار سؤالات به هر روش (الکترونیکی و ...) پس از برگزاری آزمون، برای تمامی اشخاص حقیقی و حقوقی تنها با مجوز این سازمان مجاز می‌باشد و با متخلفین برابر مقررات رفتار می‌شود.



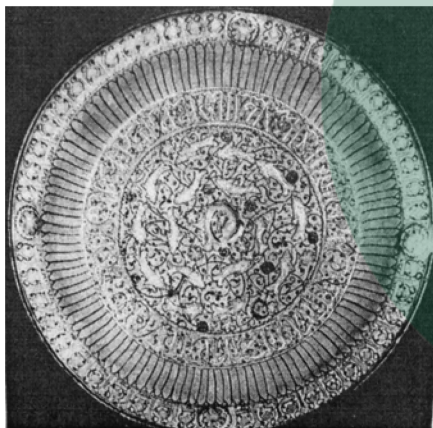
[www.hcioe.org](http://www.hcioe.org)

- ۱- کدام پارچه پشمی به عرض ۴۰ سانتی‌متر و طول ۱۰ سانتی‌متر، در بخش کلاردشت و روستاهای آن بافته می‌شود؟  
 (۱) ارمک  
 (۲) باشلق  
 (۳) ساچیم  
 (۴) گلیمچه

- ۲- کدام دوخت سنتی، با بخیه‌های ریز و متراکم، اشکال ستاره‌ای شکل ایجاد می‌کند؟  
 (۱) پریوار  
 (۲) بادله  
 (۳) خوس  
 (۴) سرمه



- ۳- تصویر سرلوح قرآنی روبه‌رو، مربوط به کدام دوره تاریخی است؟  
 (۱) صفوی  
 (۲) سلجوقی  
 (۳) تیموری  
 (۴) ایلخانی



- ۴- تصویر روبه‌رو، به ترتیب متعلق به کدام قرن هـ. ق و کدام مرکز سفالگری است؟  
 (۱) پنجم - آق‌کند  
 (۲) چهارم - نیشابور  
 (۳) هفتم - سلطان‌آباد  
 (۴) ششم - کاشان



- ۵- در تصویر روبه‌رو، پشت و روی سکه، مربوط به کدام دوره است؟  
 (۱) صفوی  
 (۲) سلجوقی  
 (۳) اموی  
 (۴) ایلخانی



- ۶- ظرف فلزی روبه‌رو، متعلق به کدام دوره است؟  
 (۱) تیموری  
 (۲) صفوی  
 (۳) ایلخانی  
 (۴) سلجوقی



- ۷- سفال روبه‌رو، به کدام شیوه ساخته شده و متعلق به کدام دوره است؟  
 (۱) نقش برجسته - اوایل ظهور اسلام  
 (۲) نقش کنده و قطعات افزوده - اشکانی  
 (۳) توری‌کاری - ساسانیان  
 (۴) دوجداره - سلجوقیان

- ۸- کدام نقوش زیر، دو مظهری هستند که هنر همه اقوام هند و اروپایی را به هم پیوند داده‌اند؟  
 (۱) گل لوتوس و خورشید  
 (۲) شیر و بز  
 (۳) بز و گل نیلوفر  
 (۴) خورشید و اسب

- ۹- کتاب مقامات حریری و فی معرفت الخیال الهندسیه، در کدام مکتب نگارگری مصور شده‌اند؟  
 (۱) هرات  
 (۲) سلجوقی  
 (۳) بغداد  
 (۴) مغول

- ۱۰- نقاشی‌های هنرمند معروف محمود الواسطی، در کدام اثر مصور شده، تجلی یافته است؟  
 (۱) خواص الاشجار  
 (۲) خواص العقاقیر  
 (۳) منافع الحيوان  
 (۴) مقامات حریری

- ۱۱- کدام مورد، در خصوص ویژگی مهرهای مورد استفاده در دوره اشکانی، صحیح است؟  
 (۱) استوانه‌های منقوش که کارایی شبیه به غلطک داشتند.  
 (۲) مهرهای مخروطی و گنبدی‌شکل که در دوران قبل از تاریخ نیز مرسوم بوده است.  
 (۳) سطوح مدور و تخت که نقوش منفی (گود) داشتند و در دوران قبل تاریخ نیز مرسوم بود.  
 (۴) سطوح تخت مربع یا لوزی‌شکل که نقوش به شکل مثبت و منفی، روی آنها حک شده بود.

- ۱۲- بشقاب کنده‌کاری شده روبه‌رو، متعلق به کدام تاریخ است؟



- (۱) اوایل دوران اسلامی  
 (۲) اوایل دوران سلوکی  
 (۳) اشکانیان  
 (۴) ساسانیان

- ۱۳- کدام اثر تاریخی به‌جامانده از دوره ساسانی، منبع بسیار مطلوبی جهت شناخت نقش پارچه‌های آن دوران است؟  
 (۱) نقوش ظروف فلزی  
 (۲) حجاری‌های طاق‌بستان  
 (۳) نقاشی‌های کتاب ارژنگ  
 (۴) پوشش پادشاهان نقش‌بسته بر روی مسکوکات

- ۱۴- کدام نقوش، مختص نقشه پارچه‌های ساسانی است؟  
 (۱) کادرهای موزون و غیرهندسی که در یک قالب هندسی باهم وحدت دارند.  
 (۲) اشکال دایره و بیضی و گاه دایره‌های کوچک‌تر مماس بر یکدیگر  
 (۳) اشکال مربع و بیضی که گاه باهم ترکیب می‌گردند.  
 (۴) کادرهای تودرتو، ترکیبی از مربع، مثلث و دایره
- ۱۵- ریشه و اصل خط کوفی مشبک را به کدام کشور نسبت داده‌اند؟  
 (۱) مصر  
 (۲) سوریه  
 (۳) اسپانیا  
 (۴) ایران
- ۱۶- آثار مفرغینه‌های کدام دوره با نقره‌کوبی آرایش شده و کتیبه‌های ظریف کوفی از ویژگی تزئینی آنهاست؟  
 (۱) ایلخانیان  
 (۲) تیموریان  
 (۳) سلجوقیان  
 (۴) قاجار
- ۱۷- ساخت کدام شیوه گنبد، در دوره تیموری تکامل یافت؟  
 (۱) بزرگ پیازی  
 (۲) دوپوسته  
 (۳) رُک  
 (۴) مخروطی
- ۱۸- کدام مورد، نقش قالی مقبره شیخ صفی‌الدین واقع در موزه متروپلی تن است؟  
 (۱) باغی  
 (۲) ترنجی  
 (۳) حیوانی  
 (۴) سجاده‌ای
- ۱۹- قالی‌های شاه‌عباسی یا طرح اصفهان دوره صفوی، در اروپا و آمریکا به چه نام معروف هستند؟  
 (۱) شاخ و برگ  
 (۲) گلدانی  
 (۳) خیالی‌باغی  
 (۴) باغی
- ۲۰- در صنعت شیشه‌گری، کدام ماده به‌عنوان بی‌رنگ‌کننده مورد استفاده قرار می‌گیرد؟  
 (۱) کربنات منیزیم  
 (۲) دی‌اکسید مس  
 (۳) کربنات کلسیم  
 (۴) دی‌اکسید منگنز
- ۲۱- در کدام آثار، ریشه تمدن و فرهنگ هخامنشی را می‌توان جست‌وجو کرد؟  
 (۱) مفرغ‌کاری لرستان و گنجینه زیویه  
 (۲) گنجینه زیویه و آثار به‌جامانده از شهر شوش  
 (۳) گنجینه چغازنبیل و سفالینه‌های سیلک کاشان  
 (۴) ظروف فلزی مارلیک گیلان و آثار به‌جامانده از شهر شوش
- ۲۲- در دوران سلجوقی، ظروف برنجی از نظر رنگ، دارای کدام ویژگی است؟  
 (۱) قرمز شنگرف تا سفید نقره‌ای  
 (۲) طیف وسیعی از زرد طلایی تا سفید نقره‌ای  
 (۳) قرمز شنگرف تا زرد طلایی  
 (۴) از قهوه‌ای سیر تا زرد طلایی روشن
- ۲۳- فلزات ترصیع شده از جنس برنج، آهن و فولاد، متعلق به کدام دوره است؟  
 (۱) اوایل حکومت اسلامی  
 (۲) ایلخانی  
 (۳) صفوی  
 (۴) سلجوقی

- ۲۴- کدام یک از موارد زیر، به عنوان مزیت الیاف کتان نسبت به پنبه، مطرح است؟  
 (۱) انعطاف پذیری - ثبات رنگ  
 (۲) ثبات رنگ - ضخامت یک دست  
 (۳) مقاومت در مقابل اسیدها - شفافیت  
 (۴) مقاومت بیشتر - شفافیت بیشتر

۲۵- نقش مایه‌های زیر، متعلق به کدام منطقه باستانی است؟



- (۱) زیویه  
 (۲) شوش  
 (۳) سیلک  
 (۴) دشت قزوین

۲۶- سفالگران کدام منطقه، سفالینه‌های خود را به شیوه مشبک بدون لعاب، تزئین می‌کنند و ظروف ساخته شده را به عنوان چراغ ارائه می‌دهند؟

- (۱) سیاهکل گیلان  
 (۲) زُنور تبریز  
 (۳) نطنز  
 (۴) همدان

۲۷- کدام مورد در خصوص استفاده از موی بز در بافت گلیم، صحیح است؟

- (۱) به عنوان چله و پود به کار می‌رود.  
 (۲) به عنوان تار، پود، چله و بافت کناره کاربرد دارد.  
 (۳) گاه برای بافت کناره‌ها و گاهی برای چله توأم با نخ پنبه‌ای کاربرد دارد.  
 (۴) برحسب کارکرد گلیم، در تاروپود همراه با نخ پنبه‌ای استفاده می‌شود.

۲۸- دو ظرف لعابی زیر، متعلق به قرن ۳ و ۴ هـ. ق، به ترتیب از راست به چپ، از آثار کدام منطقه است؟



- (۱) نیشابور - نیشابور  
 (۲) جرجان - جرجان  
 (۳) ساوه - ری  
 (۴) ری - نیشابور

«۲»

«۱»

www.hcioe.org

۲۹- کدام مناطق، از مهم‌ترین محل‌های بافت گلیم‌های یک‌رو ولی غیرسوماک محسوب می‌شوند؟

- (۱) آذربایجان شرقی، ورنی - شیراز، سوزنی  
 (۲) کهگیلویه و بویراحمد، گچمه - شیراز، سوزنی  
 (۳) کهگیلویه و بویراحمد، گچمه - اردبیل، شیرکی پیچ  
 (۴) خراسان، شورکی و سفره کردی - ایلام، گلیم گل‌برجسته

۳۰- معمولاً برای مات کردن شیشه، از کدام محلول استفاده می‌کنند؟

- (۱) اسید سیتریک  
 (۲) آلومینیم فلوراید  
 (۳) پرکلور آهن  
 (۴) هیدروکسید سدیم

۳۱- کدام ظرف، از برجسته‌ترین ظروف نقره سراسر دوران اسلامی و مهم‌ترین اثر از زمان سلجوقی است؟

- (۱) ظرف مشهور به گمیرون  
 (۲) ظرف مشهور به سلادن  
 (۳) بشقاب نقره مشهور به آلبارسلان  
 (۴) بشقاب مشهور به علی و لثق ملکی

۳۲- از ویژگی آثار نگارگری کدام مکتب، ترسیم افق رفیع، پوشاندن سطح کوچک آسمان با رنگ طلایی یا آبی و صخره‌های اسفنجی و دندانه‌دار است؟

- (۱) اصفهان  
(۲) تبریز  
(۳) شیراز  
(۴) قزوین

۳۳- موضوع اصلی در آثار کدام هنرمند، انسانی پویا و واقع‌نمایانه است؟

- (۱) بهزاد  
(۲) قاسم‌علی  
(۳) شیخزاده  
(۴) آقامیرک

۳۴- ترکیب‌بندی در تصویر روبه‌رو، بر کدام اساس است؟

- (۱) دایره  
(۲) حلزونی  
(۳) مثلث  
(۴) منتشر



۳۵- کدام هنرمندان زیر، از شاخص‌ترین افرادی هستند که با تلفیق هنر اروپا و نگارگری ایرانی، آثاری را ارائه کردند؟

- (۱) معین مصور، میر سیدعلی  
(۲) محمد موسی، محمد قلم‌سیاه  
(۳) لطفعلی، آقاصادق  
(۴) علی‌قلی جبه‌دار، محمد زمان

۳۶- نقاشی دیواری روبه‌رو، در کدام مکان است و متعلق به کدام دوره می‌باشد؟



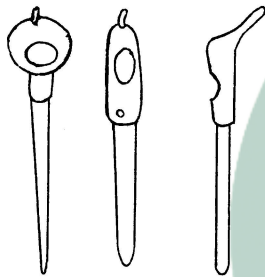
- (۱) کلیسای جلفای اصفهان - صفوی  
(۲) کاخ عالی‌قاپو قزوین - هرات  
(۳) کاخ چهلستون - صفوی  
(۴) بازار قیصریه - هرات





- ۳۷- آویختن تابلو روبه‌رو بر دیوار کاخ و تالارهای اشرافی، نشانگر کدام مورد است؟
- (۱) پیوند میان نقاشی و صنایع دستی
  - (۲) پیوند میان نقاشی و معماری
  - (۳) تأثیر ادبیات و حماسه‌سازی بر نقاشی
  - (۴) تأثیر فرهنگ و هنر بومی بر نقاشی درباری

- ۳۸- به‌جز کدام مورد، بقیه موارد از اهم موضوعات نقاشی قهوه‌خانه‌ای هستند؟
- (۱) حکایات عامیانه و مردمی
  - (۲) داستان شاهنامه
  - (۳) وقایع کربلا و قصص قرآن
  - (۴) داستان کیله‌ودمنه



- ۳۹- ابزار روبه‌رو، وسیله کار کدام هنر دستی است؟
- (۱) حجاری
  - (۲) چاپ کلاغه‌ای
  - (۳) حکاکی روی فلز
  - (۴) نقش‌اندازی روی لعاب کاشی

- ۴۰- عموماً از کدام چرم‌ها در کارگاه‌های نقاشی روی چرم استفاده می‌شود؟ به کدام علت؟
- (۱) بزى و گوساله - مناسب ساخت اشیای کوچک و ظریف
  - (۲) گاوى و میش - مناسب ساخت اشیای متنوع
  - (۳) گوسفندى و بزى - مقاومت مناسب
  - (۴) ناگو و گاوى - انعطاف‌پذیری بالا



- ۴۱- کاشی نقاشی شده زیر لعاب روبه‌رو، در کدام گروه از کاشی‌ها قرار می‌گیرد؟
- (۱) هفت‌رنگ ۱۱ - ۱۵ ق
  - (۲) کوباچه ۱۱ - ۱۵ ق
  - (۳) زرین‌فام ۱۰ - ۹ ق
  - (۴) خشتی ۱۰ - ۹ ق

- ۴۲- کدام قالی‌ها، در همان هنگام بافت، به‌صورت ذهنی توسط بافنده طراحی می‌شود و به‌صورت نقش‌های لچک و ترنج شکسته با خطوط عمودی، افقی و مایل بر قالی نقش می‌بندد؟
- (۱) اردستان
  - (۲) سراب
  - (۳) نائین
  - (۴) هریس

۴۳- حبیب... فضائی، ابداع ۱۶ قلم خوشنویسی را در دوره چهارم خط اسلامی، به کدام هنرمند خوشنویس زیر، نسبت داده است؟

- (۱) یاقوت مستعصمی  
(۲) میر سیدعلی  
(۳) ابن بواب  
(۴) ابن مقله

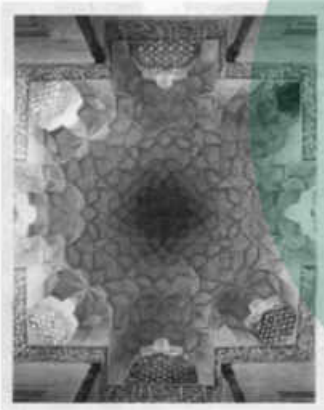
۴۴- درویش عبدالمجید طالقانی، کدام خط را به اوج کمال و زیبایی رساند؟

- (۱) شکسته نستعلیق  
(۲) تعلیق  
(۳) نسخ  
(۴) نستعلیق



۴۵- نقش روبه‌رو، سمبل کدام مورد است؟

- (۱) تغییر سال  
(۲) قدرت پادشاه  
(۳) جدال بین خیر و شر  
(۴) قداست بخشیدن به شیر



۴۶- تزئین پوشش سقف بنای روبه‌رو، به کدام شیوه است؟

- (۱) مشبک گچ  
(۲) اورچین  
(۳) یزدی‌بندی  
(۴) مقرنس

۴۷- تزئینات کدام اماکن، معمولاً با نخل، کتل و علامت صورت می‌گیرد؟

- (۱) تکیه‌ها  
(۲) حسینیه‌ها  
(۳) مساجد  
(۴) مقابر بزرگان دین

۴۸- حمام گنجعلی خان و خسروآقا، با کدام مصالح تزئین شده‌اند؟

- (۱) آجر، سنگ مرمر، کاشی و آهک  
(۲) گچ، سنگ مرمر، آینه و شیشه رنگی  
(۳) سنگ آذرین، کاشی خشتی، آهک و آجر  
(۴) سنگ‌های تراورتن، آجر خشتی، کاشی و گچ

۴۹- بیشترین کتیبه‌های تزئینی در بناهای تاریخی، با کدام خطوط نوشته شده‌اند؟

- (۱) کوفی، نسخ، تعلیق  
(۲) نسخ، ثلث، نستعلیق  
(۳) کوفی، نسخ، ثلث  
(۴) نسخ، نستعلیق، کوفی



۵۰- تصویر روبه‌رو که از معتبرترین اسناد تاریخی محسوب می‌شود، مربوط به کدام تاریخ است؟

- (۱) هخامنشی
- (۲) ساسانی
- (۳) سلوکی
- (۴) اشکانی

۵۱- مهم‌ترین آثار نگارگری مکتب هرات کدام‌اند؟

- (۱) هفت‌اورنگ جامی - کلپله‌ودمنه - مرقع گلشن
- (۲) جوامع‌التواریخ - منافع‌الحيوان
- (۳) شاهنامه محمد چوکی - خمسه نظامی
- (۴) معراج‌نامه - شاهنامه بایسنقری - بوستان سعدی

۵۲- ملات و مصالح مورد استفاده در ساخت آب‌انبارها، به ترتیب کدام هستند؟

- (۱) شفته آهک و ساروج - سنگ و آجر
- (۲) شفته آهک و باتارد - سنگ و تمبوشه
- (۳) سیمان و باتارد - سنگ و قطعات سفالی
- (۴) گچ، خاک و سیمان - آجر و خشت

۵۳- آخرین گرایش هنری دوره قاجاریه، کدام است؟

- (۱) شیوه جدیدی از هنرهای تجسمی با گرایش‌ات هنر کلاسیک غرب، توسط هنرمندان مکتب‌دیده
- (۲) شکل‌گیری هنر آکادمی و رسمی با تأسیس مدرسه صنایع مستظرفه به همت کمال‌الملک
- (۳) دگرگونی در صنعت چاپ سنتی، توسط صنایع‌الملک
- (۴) تنوع در صفحه‌آرایی و چاپ نشریات

۵۴- کدام دگرگونی در دوره زند و قاجار، در هنر منبت ایجاد شد؟

- (۱) ساخت صندوقچه و میزوسندلی‌های ترکیبی منبت، مشبک و معرق
- (۲) استفاده از منبت‌کاری‌های نسبتاً درشت در حاشیه خاتم‌کاری
- (۳) ترکیب هنر منبت با صنایع چوبی، چون گره چینی
- (۴) ساختن درهای منبت با قطعات بزرگ، به‌جای اشیای ظریف

۵۵- همه موارد زیر، از انواع منبت از نظر فرم ظاهری هستند، به‌جز نقش برجسته‌ای که .....

- (۱) از سطح زمینه کار بیرون نیامده و با حاشیه کناری کادر، هم‌سطح است
- (۲) دارای برجستگی‌های بسیار زیاد است و از زاویه کار بیرون می‌زند
- (۳) برجستگی‌ها به‌طور متناوب و ریتمیک، مثبت و منفی باشند
- (۴) از سطح زمینه کار، بالاتر باشد

۵۶- موضوع اصلی کدام آثار باستانی زیر، جانورانی هستند که برخی با حالتی افسانه‌ای و گاه با خصوصیات

- (۱) مفرغینه‌های لرستان
- (۲) جام‌های سفالی شوش
- (۳) ظروف سفالی منقاری تپه سیلک کاشان
- (۴) مهرهای سنگی ایلامیان

۵۷- در فرایند ساخت کدام بوم، از ورقه طلا و روغن کمان در بستر کار، به کرات استفاده می‌شود؟

- |          |               |
|----------|---------------|
| (۱) زرک  | (۲) مرغش زرین |
| (۳) سفید | (۴) صدفی      |

۵۸- در کدام دوره، هنر منبت‌کاری و شیشه‌رنگی در چوب‌های مشبک مورد توجه قرار گرفت و معرق‌کاری، متحول گردید؟

- |            |                 |
|------------|-----------------|
| (۱) سلجوقی | (۲) صفوی        |
| (۳) تیموری | (۴) زند و قاجار |

۵۹- ساختار آرامگاه امیراسماعیل سامانی، ریشه در آثار معماری کدام دوره دارد؟

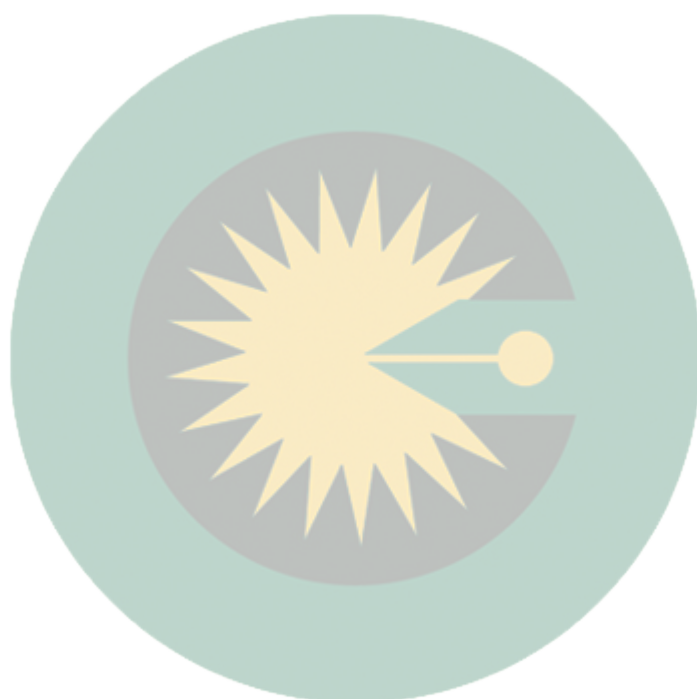
- |              |                 |
|--------------|-----------------|
| (۱) اوراتوها | (۲) بین‌النهرین |
| (۳) ساسانی   | (۴) هخامنشی     |

۶۰- در هنر قلم‌زنی، نوک کدام قلم، مستطیل افقی است و روی سطح نوک آن، آج دارد؟

- |            |          |
|------------|----------|
| (۱) گرسواد | (۲) گرسم |
| (۳) گیری   | (۴) خوشه |



[www.hcioe.org](http://www.hcioe.org)



**[www.hcioe.org](http://www.hcioe.org)**

کلید سوالات آزمون کارشناسی رسمی دادگستری سال ۱۳۹۵

صنایع دستی

شماره سوال	گزینه صحیح	شماره سوال	گزینه صحیح
۱	۳	۳۱	۳
۲	۱	۳۲	۳
۳	۴	۳۳	۱
۴	۳	۳۴	۲
۵	۴	۳۵	۴
۶	۱	۳۶	۳
۷	۲	۳۷	۲
۸	۴	۳۸	۴
۹	۳	۳۹	۲
۱۰	۴	۴۰	۳
۱۱	۲	۴۱	۲
۱۲	۱	۴۲	۴
۱۳	۲	۴۳	۳
۱۴	۲	۴۴	۱
۱۵	۴	۴۵	۱
۱۶	۳	۴۶	۴
۱۷	۱	۴۷	۲
۱۸	۳	۴۸	۱
۱۹	۲	۴۹	۳
۲۰	۴	۵۰	۲
۲۱	۱	۵۱	۴
۲۲	۴	۵۲	۱
۲۳	۳	۵۳	۲
۲۴	۴	۵۴	۴
۲۵	۲	۵۵	۳
۲۶	۱	۵۶	۱
۲۷	۳	۵۷	۱
۲۸	۱	۵۸	۲
۲۹	۴	۵۹	۳
۳۰	۲	۶۰	۱